



سازمان جهاد کشاورزی استان فارس

# اخبار بخش کشاورزی استان فارس در رسانه‌های مکتوب ۱۵ تیرماه ۱۴۰۱



روابط عمومی سازمان جهاد کشاورزی استان فارس

# توزیع حدود ۹۰۰ تن برنج تنظیم بازار

مدیر توسعه بازرگانی سازمان جهاد کشاورزی فارس:

پیش‌بینی‌های لازم برای عرضه برنج، مرغ و گوشت با قیمت دولتی در ماه محرم و صفر انجام شده است

حدود ۹۰۰ تن برنج تنظیم بازار در فروشگاه‌های زنجیره‌ای فارس توزیع شد که به گفته مدیر توسعه بازرگانی سازمان جهاد کشاورزی استان، پیش‌بینی‌های لازم برای عرضه برنج، مرغ و گوشت با قیمت دولتی در ماه محرم و صفر نیز انجام شده است. در مواقعی که نرخ انواع برنج ایرانی در بازار مصرف افزایش می‌یابد و یا مناسبت‌هایی پیش می‌آید که برنج با مازاد تقاضا رویه‌رو می‌شود، مصرف‌کنندگان به تصمیمات سیاست‌گذاران حوزه کشاورزی برای مدیریت بازار برنج چشم می‌دوزند. افزون‌بر اینکه قیمت این محصول هم‌زمان با فصل برداشت و ورود یک‌باره برنج به بازار و افزایش عرضه، کاهش نسبی پیدا می‌کند اما مجدداً در دوره‌هایی خاص، مصادف با ایام مناسبتی مانند محرم، رمضان و عید نوروز شوک قیمتی به بازار برنج وارد می‌شود و معمولاً در تیر و مردادماه با کاهش نسبی قیمت مواجه می‌شویم.

چندسای پیش‌توزیع برنج در قالب طرح فجر تا فطر از محل واردات شرکت بازرگانی دولتی با قیمت مناسب در فروشگاه‌های زنجیره‌ای اجرا شد و با توجه به مناسبت‌های پیش‌رو از جمله ماه محرم و صفر تدابیر لازم برای تنظیم بازار برنج و برقراری آرامش در بازار اتخاذ شده است.

در فارس نیز توزیع برنج تنظیم بازار با هدف به تعادل رسیدن عرضه و تقاضا در حال انجام است و عمده برنج‌های تنظیم بازار که در فروشگاه‌های زنجیره‌ای و تعاونی استان عرضه می‌شوند، هندی و تایلندی هستند. این در حالیست که قیمت هر کیلوگرم برنج هندی در بانه ۳۳ هزار تومان و برای مصرف‌کننده ۳۵ هزار تومان است، همچنین هر کیلوگرم برنج تایلندی رده «ب» با نرخ ۱۸ هزار تومان قیمت‌گذاری شده است.

مدیر توسعه بازرگانی سازمان جهاد کشاورزی فارس در این باره افزود: توزیع برنج هندی و تایلندی با قیمت دولتی آغاز شده است که از طریق فروشگاه‌های زنجیره‌ای و تعاونی‌های مصرف به دست مردم می‌رسد. به گفته صمد رنجبری، اخیراً ۹۰۰ تن برنج هندی و تایلندی با قیمت هر کیلو هندی جی‌تی‌سی ۳۵ هزار تومان و تایلندی رده «ب» ۱۸ هزار تومان توزیع شده است.

وی ادامه داد: با توجه به نزدیکی ماه محرم و صفر پیش‌بینی‌هایی برای توزیع برنج در ایام آتی داریم تا کمبودی در بازار اتفاق نیفتد. در واقع در مناسبت‌ها یا مواقعی مانند عید نوروز، ماه مبارک رمضان، ایام محرم و صفر و اربعین که با تقاضای بیشتری در بازار مواجه می‌شویم با عرضه برنج در بازار تلاش می‌کنیم تقاضای مضاعفی که در این مواقع ایجاد می‌شود، پوشش داده شود.

مدیر توسعه بازرگانی سازمان جهاد کشاورزی فارس با بیان اینکه در حال حاضر نیاز بازار به برنج تأمین شده است، گفت: در بحث مرغ و گوشت هم پیش‌بینی‌هایی انجام شده و موضوع واردات گوشت منجمد مرغ و گوشت قرمز منجمد از خارج از کشور توسط وزارت جهاد کشاورزی پیگیری و دنبال می‌شود تا بتوانیم در مناسبت‌های پیش‌رو با عرضه مازاد بر تقاضا تعادل بین عرضه و تقاضا را ایجاد کنیم و شاهد تنشی در بازار نباشیم.

Scanned with CamScanner



# توزیع حدود ۹۰۰ تن برنج تنظیم بازار

مدیر توسعه بازرگانی سازمان

جهاد کشاورزی فارس:

پیش‌بینی‌های لازم برای عرضه

برنج، مرغ و گوشت با قیمت

دولتی در ماه محرم و صفر

انجام شده است



Scanned with CamScanner

# استقرار میز خدمت ویژه هوشمندسازی آرد و نان در شیراز

مدیر کل دفتر هماهنگی امور اقتصادی استانداری فارس: نانویان در صورت بروز مشکل درباره تراکنش‌ها یا سامانه دریافت نان می‌توانند به فرمانداری شیراز مراجعه کنند



مدیر کل دفتر هماهنگی امور اقتصادی استانداری فارس در جلسه کارگروه نان از استقرار میز خدمت هوشمندسازی آرد و نان در فرمانداری شیراز خبر داد.

مرتضی شریفی افزود: این میز خدمت جهت نظارت بر کیفیت نان توسط مجری طرح هوشمندسازی آرد و نان در فرمانداری شیراز راه‌اندازی شده است که نانویان در صورت بروز مشکلی درباره تراکنش‌ها یا سامانه دریافت نان می‌توانند به صورت روزانه و در ساعات اداری به فرمانداری شیراز مراجعه کنند.

وی به دستور کار کارگروه آرد و نان با طرح موضوع حمل و نقل آرد، نظارت بر نانویی‌ها و توسعه نانویی‌های آزادپز در سطح استان اشاره کرد و افزود: توسعه نانویی‌هایی که با آرد کامل پخت کنند، با توجه به تاثیر فزاینده در تضمین سلامت و ارزش غذایی سرشار در اولویت قرار گرفته است.

شریفی ادامه داد: در حال حاضر ۲۰ نانویی با نان کامل در سطح شهر شیراز در حال فعالیت هستند که تصمیم داریم این تعداد در شهر شیراز افزایش قابل توجهی پیدا کند و در شهرستان‌ها

در حال حاضر ۲۰ نانویی با نان کامل در سطح شهر شیراز در حال فعالیت هستند که تصمیم داریم این تعداد افزایش قابل توجهی پیدا کند

اداره کل غله در دستور کار قرار دارد. ابراز امیدواری کرد: با پخت این نوع نان مشکل بیماران سلیاکی که از مصرف نان با آرد معمولی محروم هستند حل شود.

وی در پایان با اشاره به اینکه پخت نان بدون گلوتن ویژه بیماران سلیاکی الگو و نمونه کشوری است که با تلاش و پیگیری استاندار فارس، دانشگاه علوم پزشکی، اتحادیه نانویان و

نیاز حداقل یک نانویی نان کامل در اختیار مردم قرار گیرد که مقرر شد فرمانداری‌ها اشخاصی را که تمایل به تأسیس واحدهای طبخ نان کامل دارند، معرفی کنند.



Scanned with CamScanner

Scanned with CamScanner

## یک کارگاه سم و کود غیر مجاز در شیراز پلمب شد

مدیر حفظ نباتات سازمان جهاد کشاورزی استان فارس گفت: در پی بازدیدهای دوره‌ای، در راستای ساماندهی نهاده‌های کشاورزی و ارتقای امنیت غذایی، یک کارگاه تولید و بسته‌بندی سم و کود غیر مجاز به دستور مقام قضایی در شهرستان شیراز پلمب شد. جاوید عباسی تصریح کرد: از کارگاه مذکور بیش از دو تن مواد همراه تولید سموم شیمیایی، یک تن کود سولفات آمونیوم قلبی و یک تن کودهای عرضه خارج از شبکه و ادوات و دستگاه‌های بسته‌بندی و لیبل‌زنی کشف و ضبط شد. وی با بیان اینکه پرونده متخلفان به منظور گذراندن مراحل قانونی به مراجع ذیصلاح ارجاع شد، افزود: همچنین در بازدید از باربری‌های شهرستان شیراز تعداد ۱۰ کارتن حاوی ۱۲۰ کیلوگرم سم اکسی کلورمس قلبی منتسب به یکی از شرکت‌های تولید کننده داخلی کشف و جمع‌آوری شد. او با تأکید بر اینکه با فروشندگان سموم و نهاده‌های غیر مجاز برخورد خواهد شد، اظهار کرد: روند بازرسی و پایش فروشگاه‌های عرضه سموم نباتی استان فارس ادامه دارد و چنانچه فروشگاه‌های دستورالعمل و ضوابط را رعایت نکنند، پس از صدور اخطار کتبی نسبت به پلمب فروشگاه اقدام می‌شود. عباسی تأکید کرد: بهره‌برداران بخش کشاورزی باید سموم و سایر نهاده‌های کشاورزی مورد نیاز را بانسخه گیاه پزشکی و صرفاً از فروشگاه‌های مجاز تهیه کنند.



Scanned with CamScanner

## اشتغال ۱۵۰ نفر در باغ‌های زردآلوی بیضا

مدیر جهاد کشاورزی شهرستان بیضا از اشتغال فصلی ۱۵۰ نفر در باغ‌های زردآلوی این شهرستان همزمان با آغاز برداشت این محصول خبر داد. به گزارش روابط عمومی مدیریت جهاد کشاورزی شهرستان بیضا، صدیقه مویدی با بیان اهمیت اشتغالزایی در مناطق روستایی و درصد بالای اشتغال در بخش کشاورزی افزود: از نیمه خرداد ماه برداشت زردآلو آغاز شد و تا پایان تیر ماه ادامه خواهد داشت. وی تصریح کرد: برداشت زردآلو به صورت دستی انجام می‌شود و مهارت کارگران در نحوه برداشت و بسته‌بندی حائز اهمیت است. مدیر جهاد کشاورزی شهرستان بیضا اظهار کرد: بیش از ۶۰ درصد از این کارگران زن هستند، چراکه میزان دستمزد زنان نسبت به مردان کمتر است. مویدی با اشاره به سهم اشتغالزایی فرآوری خانگی این میوه تابستانه پیش‌بینی کرد: بالغ بر ۱۵۰ تن زردآلو از ارقام شکر پاره، قیسی، تخم‌گردی و خیاری جهت مصرف تازه‌خوری، تهیه برگه زردآلو، لواشک، مربا، کمپوت و ترشک از سطح باغ‌های موصوف برداشت شود. به گفته وی هزاران خانواده در روستاهای این شهرستان سالانه حداقل بخشی از معیشت خود را با کار در باغ‌های میوه تأمین می‌کنند. این مقام مسئول گفت: سطح باغ‌های بیضا ۴ هزار و ۲۲۸ هکتار است که سالانه بالغ بر ۳۶۷ هزار و ۱۷۹ تن انواع میوه تولید و علاوه بر بازارهای داخلی به کشورهای همجوار صادر می‌شود.

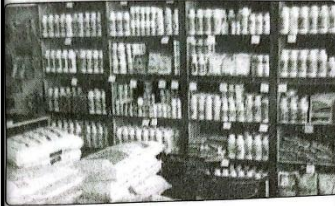


پنجشنبه ۱۵ تیر ۱۴۰۲ ۱۷ ذی‌الحجه ۱۴۴۴ ۶ جولای ۲۰۲۳ شماره ۵۰۳۵

Scanned with CamScanner

Scanned with CamScanner

### یک کارگاه سم و کود غیرمجاز در شیراز پلمب شد



مدیر حفظ نباتات سازمان جهاد کشاورزی فارس گفت: در پی بازدیدهای دوره ای، در راستای ساماندهی نهاده‌های کشاورزی و ارتقا امنیت غذایی، یک کارگاه تولید و بسته بندی سم و کود غیرمجاز به دستور مقام قضایی در شهرستان شیراز پلمب شد.

جاوید عباسی گفت: از کارگاه مذکور بیش از دو تن مواد همراه تولید سموم شیمیایی، یک تن کود سولفات آمونیوم تقلبی و یک تن کودهای عرضه خارج از شبکه و ادوات و دستگاه‌های بسته بندی و لیبل زنی کشف و ضبط شد.

وی با بیان اینکه پرونده متخلفان به منظور گذراندن مراحل قانونی به مراجع ذی صلاح ارجاع شد، افزود: همچنین در بازدید از باربری‌های شهرستان شیراز تعداد ۱۰ کارتن حاوی ۱۲۰ کیلوگرم سم اکسی کلوروس تقلبی منتسب به یکی از شرکت‌های تولید کننده داخلی کشف و جمع آوری شد. مدیر حفظ نباتات سازمان جهاد کشاورزی فارس با تاکید بر اینکه با فروشندگان سموم و نهاده‌های غیر مجاز برخورد خواهد شد، گفت: روند بازرسی و پایش فروشگاه‌های عرضه سموم نباتی استان فارس ادامه دارد و چنانچه فروشگاه‌های دستورالعمل و ضوابط را رعایت نکنند پس از صدور اخطار کتبی نسبت به پلمب فروشگاه اقدام می‌شود.

عباسی تاکید کرد: بهره برداران بخش کشاورزی باید سموم و سایر نهاده‌های کشاورزی مورد نیاز را با نسخه گیاه پزشکی و صرفاً از فروشگاه‌های مجاز تهیه کنند.

Scanned with CamScanner



پنجشنبه ۱۵ تیر ۱۴۰۲ ۱۷ ذی الحجه ۱۴۴۴ ۶ جولای ۲۰۲۳ شماره ۵۰۳۵

Scanned with CamScanner

## عرضه ۹۰۰ تن برنج تنظیم بازار در فروشگاه‌های زنجیره‌ای فارس



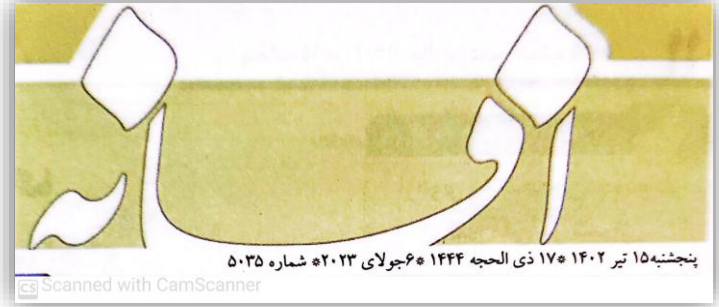
**ایرنا:** حدود ۹۰۰ تن برنج تنظیم بازار در فروشگاه‌های زنجیره‌ای فارس توزیع شد که به گفته مدیر توسعه بازرگانی سازمان جهاد کشاورزی استان، پیش‌بینی‌های لازم برای عرضه برنج، مرغ و گوشت با قیمت دولتی در ماه محرم و صفر نیز انجام شده است. در مواقعی که نرخ انواع برنج ایرانی در بازار مصرف، افزایش می‌یابد و یا مناسبتهایی پیش می‌آید که برنج با مازاد تقاضا روبرو می‌شود، مصرف‌کنندگان به تصمیمات سیاستگذاران حوزه کشاورزی برای مدیریت بازار برنج چشم می‌دوزند.

افزون بر اینکه قیمت این محصول همزمان با فصل برداشت و ورود یکباره برنج به بازار و افزایش عرضه، کاهش نسبی پیدا می‌کند اما مجدداً در دوره‌هایی خاص، مصادف با ایام مناسبتی مانند محرم، رمضان و عید، شوک قیمتی به بازار برنج وارد می‌شود و معمولاً در تیر و مردادماه با کاهش نسبی قیمت مواجه می‌شویم.

چندین پیش توزیع برنج در قالب طرح فجر تا فطر از محل واردات شرکت بازرگانی دولتی با قیمت مناسب در فروشگاه‌های زنجیره‌ای اجرا شد و با توجه به مناسبت‌های پیش رو از جمله ماه محرم و صفر تدابیر لازم برای تنظیم بازار برنج و برقراری آرامش در بازار اتخاذ شده است.

در فارس نیز توزیع برنج تنظیم بازار با هدف به تعادل رسیدن عرضه و تقاضا در حال انجام است و عمده برنج‌های تنظیم بازار که در فروشگاه‌های زنجیره‌ای و تعاونی استان عرضه می‌شوند، هندی و تایلندی هستند. این در حالی است که قیمت هر کیلوگرم برنج هندی در ب انبار غله ۳۳ هزار تومان و برای مصرف کننده ۳۵ هزار تومان است؛ همچنین هر کیلوگرم برنج تایلندی رده ب با نرخ ۱۸ هزار تومان قیمت‌گذاری شده است. مدیر توسعه بازرگانی سازمان جهاد کشاورزی فارس در این باره افزود: توزیع برنج هندی و تایلندی با قیمت دولتی آغاز شده است که از طریق فروشگاه‌های زنجیره‌ای و تعاونی‌های مصرف به دست مردم می‌رسد. به گفته صمد رنجبری، اخیراً ۹۰۰ تن برنج هندی و تایلندی با قیمت هر کیلو هندی چی تی سی ۳۵ هزار تومان و تایلندی رده ب ۱۸ هزار تومان توزیع شده است. وی ادامه داد: با توجه به نزدیکی ماه محرم و صفر، پیش‌بینی‌هایی برای توزیع برنج در ایام آتی داریم تا کمبودی در بازار اتفاق نیفتد. در واقع در مناسبت‌ها یا مواقعی مانند عید نوروز، ماه مبارک رمضان، ایام محرم و صفر و اربعین که با تقاضای بیشتری در بازار مواجه می‌شویم با عرضه برنج در بازار تلاش می‌کنیم تا تقاضای مضاعفی که در این مواقع ایجاد می‌شود پوشش داده شود.

مدیر توسعه بازرگانی سازمان جهاد کشاورزی فارس با بیان اینکه در حال حاضر نیاز بازار به برنج تأمین شده است، گفت: در بحث مرغ و گوشت هم پیش‌بینی‌هایی انجام شده و موضوع واردات گوشت منجمد مرغ و گوشت قرمز منجمد از خارج از کشور توسط وزارت جهاد کشاورزی پیگیری و دنبال می‌شود تا بتوانیم در مناسبت‌های پیش‌رو با عرضه مازاد بر تقاضا تعادل بین عرضه و تقاضا را ایجاد کنیم و شاهد تنش‌های در بازار نباشیم.

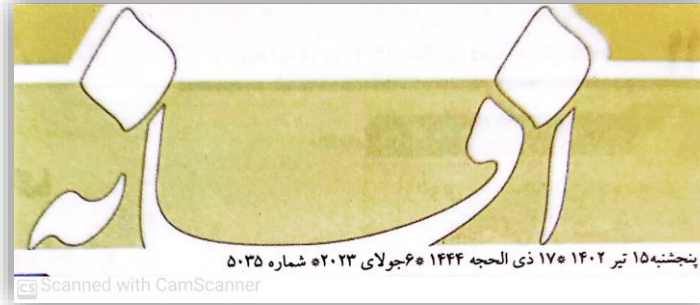


پنجشنبه ۱۵ تیر ۱۴۰۲ \* ۱۷ ذی الحجه ۱۴۴۴ \* ۶ جولای ۲۰۲۳ \* شماره ۵۰۳۵

Scanned with CamScanner

Scanned with CamScanner

Scanned with CamScanner



در جلسه کارگروه آرد و نان استان مصوب شد:

# استقبال از تأسیس واحدهای طبخ نان کامل در فارس

استقرار میز خدمت ویژه هوشمند سازی آرد و نان در شیراز

سرشار در اولویت قرار گرفته است. شریفی ادامه داد: در حال حاضر ۲۰ نانوائی با نان کامل در سطح شهر شیراز در حال فعالیت هستند که تصمیم داریم این تعداد در شهر شیراز افزایش قابل توجهی پیدا کند و در شهرستان‌ها نیز حداقل یک نانوائی نان کامل در اختیار مردم قرار گیرد که مقرر شد فرمانداری‌ها اشخاصی که تمایل به تأسیس واحدهای طبخ نان کامل دارند را معرفی کنند. وی در پایان با اشاره به اینکه پخت نان بدون گلوتن ویژه بیماران سلیاکی الگو و نمونه کشوری است که با تلاش و پیگیری استاندار فارس، دانشگاه علوم پزشکی، اتحادیه نانویان و اداره کل غله در دستور کار قرار دارد، ابراز امیدواری کرد: با پخت این نوع نان مشکل بیماران سلیاکی که از مصرف نان با آرد معمولی محروم هستند، حل شود.



توسعه نانوائی‌هایی که با آرد کامل پخت کنند با توجه به تأثیر فزاینده در تضمین سلامت و ارزش غذایی

مدیر کل دفتر هماهنگی امور اقتصادی استانداری فارس در جلسه کارگروه نان، از استقرار میز خدمت هوشمندسازی آرد و نان توسط شرکت ناینو در فرمانداری شیراز خبر داد.

به گزارش اداره کل روابط عمومی و امور بین‌الملل استانداری فارس؛ مرتضی شریفی افزود: این میز خدمت جهت نظارت بر کیفیت نان توسط شرکت ناینو که مجری طرح هوشمندسازی آرد و نان است، در فرمانداری شیراز راه اندازی شده است که نانویان در صورت بروز مشکلی درباره تراکنش‌ها یا سامانه دریافت نان می‌توانند بصورت روزانه و در ساعات اداری به فرمانداری شیراز مراجعه کنند.

وی به دستور کار کارگروه آرد و نان با طرح موضوع حمل و نقل آرد، نظارت بر نانوائی‌ها و توسعه نانوائی‌های آزاد پز در سطح استان اشاره کرد و افزود:



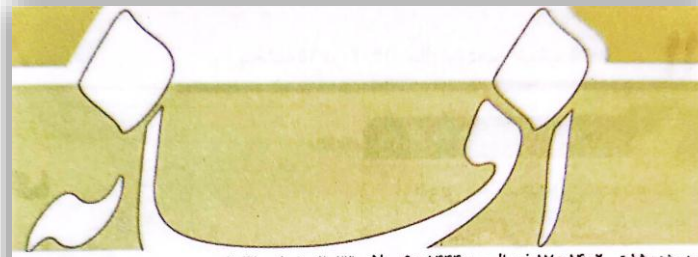
## موسسه رازی از مراکز مهم تولید واکسن‌های دامی



رئیس سازمان دامپزشکی کشور با تاکید بر اینکه موسسه رازی از مراکز مهم تولید واکسن‌های دامی است گفت: انتقال دانش فنی ساخت واکسن به سایر کشورها را داریم. وحید صالحی در حاشیه بازدید از کارگاه آموزشی تولید و کنترل کیفی واکسن‌های دامپزشکی با بیان این که موسسه رازی از مراکز مهم و اصلی تولید واکسن‌های دامپزشکی کشور است، افزود: با توجه به توانمندی‌های بسیار بالای داخل کشور در زمینه واکسن‌سازی و به پشتوانه دانش فنی موجود، علاوه بر رشد روزافزون در صنعت تولید واکسن و داروهای دام و طیور در کشور، با برگزاری دوره‌های آموزشی، دانش فنی و تجهیزات مرتبط با ساخت واکسن را به سایر کشورها انتقال می‌دهیم.

وی به همکاری موسسه تحقیقات واکسن و سرم‌سازی رازی در برگزاری دوره آموزشی برای کارشناسان آفریقایی اشاره کرد و گفت: به پشتوانه توانمندی‌های داخل کشور، برگزاری این دوره‌ها برای کشورهای متقاضی گسترش خواهد یافت. صالحی با اشاره به تولید و کنترل کیفی واکسن‌های دامپزشکی و نگهداری تجهیزات آزمایشگاهی توسط محققان موسسه رازی با همکاری سازمان دامپزشکی برای انتقال دانش فنی ساخت واکسن به سایر کشورها، خاطر نشان کرد: پیرو برنامه‌ریزی‌های وزارت امور خارجه مبنی بر توسعه مراودات با سایر کشورها، برنامه انتقال دانش فنی ساخت واکسن با دعوت از کارشناسانی از کشور آفریقایی مالی توسط وزارت امور خارجه تدارک دیده شد و سازمان دامپزشکی افتخار میزبانی از این گروه را به عهده داشت.

Scanned with CamScanner

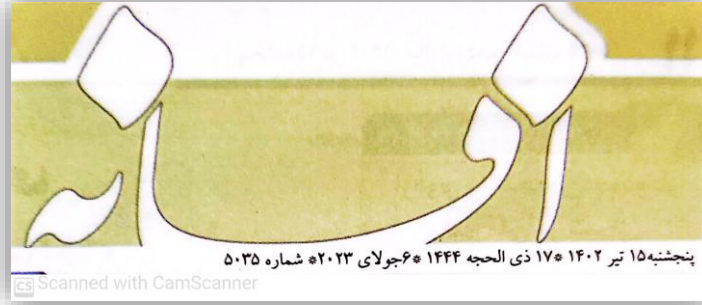


پنجشنبه ۱۵ تیر ۱۴۰۲ / ۱۷ ذی الحجه ۱۴۴۴ / ۶ جولای ۲۰۲۳ / شماره ۵۰۳۵

Scanned with CamScanner

## دستورالعمل اجرایی طرح کشت قراردادی هفته آینده ابلاغ می‌شود

ایسنا: وزیر جهاد کشاورزی خبر داد که هفته آینده دستورالعمل اجرایی طرح کشاورزی قراردادی ابلاغ می‌شود. محمدعلی نیکبخت در جلسه طرح ملی جهش تولید در دیمزارهای کشور اعلام کرد که دستورالعمل اجرای طرح کشاورزی قراردادی در آینده نزدیک تصویب و به استان‌ها ابلاغ خواهد شد. وی همچنین افزود که از توانمندی سازمان تعاون روستایی برای خرید توافقی در طرح ملی جهش تولید در دیمزارها استفاده شود. وزیر جهاد کشاورزی همچنین عنوان کرد که در اجرای طرح جهش تولید در دیمزارها باید از توان تشکلهای بهره‌مند شویم و تشکلهای با صنایع مرتبط برای خرید محصولات دیم قرارداد منعقد و خرید محصول از کشاورزان را بر عهده گیرند. بنا بر اعلام سازمان جهانی غذا و کشاورزی (FAO)، کشت قراردادی یک نوع سیستم تولید در کشاورزی است که مطابق توافقی بین خریدار و کشاورز انجام شود و در قرارداد شرایط تولید و بازاریابی محصول ذکر می‌شود. خریدار که معمولاً شرکت‌ها و صنایع غذایی هستند موظف به تعیین بهترین الگوی کشت، تامین نهاده‌های تولید، آموزش کشاورزان و بازاریابی هستند و کشاورزان تنها باید تمرکز خود بر روی کشت بگذارند. بنابر اعلام برخی از مسئولان بخش کشاورزی اکنون یک درصد کشاورزی ایران، قالب کشاورزی قراردادی قرار دارد در حالی که متوسط کشاورزی قراردادی در جهان ۴۰ درصد است. از برخی از محصولاتی که در حال حاضر تحت پوشش کشت قراردادی هستند می‌توان به گندم، نیشکر، دانه‌های روغنی، توتون، برنج و... اشاره کرد.



در نشست استاندار فارس با فعالان اقتصادی اوز مطرح شد:

## باید موانع توسعه گلخانه‌ها در فارس برداشته شود



دکتر ایمانیه در نشست صمیمانه با فعالان اقتصادی شهرستان اوز گفت: بسیاری از مسائل مطرح شده، در سطوح ملی و استانی در جهت مرتفع شدن، پیگیری می‌شود. می‌بایست زمین‌های سرمایه‌گذاری فعالان اقتصادی به صورت ویژه فراهم شود.

دکتر محمد هادی ایمانیه در دیدار و هم‌اندیشی با فعالین اقتصادی شهرستان اوز، با اشاره بر اینکه با گسترش و توسعه فعالیت‌های اقتصادی شاهد افزایش تولید در کشور خواهیم بود، گفت: انتصاب یک مشاور تمام وقت برای فرمانداران در جهت جذب سرمایه‌گذار و فراهم کردن زمینه‌های سرمایه‌گذاری در شهرستان‌ها، مورد توجه فرمانداران استان قرار گیرد.

استاندار فارس در واکنش به مباحث مطرح شده در خصوص مشکلات شهرک صنعتی اوز، این مشکلات را قابل حل دانست و گفت: مشکلات این شهرک صنعتی، توسط مدیر کل شرکت شهرک‌های صنعتی فارس احصا و سریعاً در جلسه‌ای با حضور سایر دستگاه‌های اجرایی

دکتر مرتفع گردد. وی، بر ضرورت جلوگیری از پدیده شوم زمین‌خواری تأکید کرد و افزود: لازم است تعدادی از کارشناسان جهاد کشاورزی و منابع طبیعی در این شهرستان مستقر شوند و امورات مربوط به تکمیل طرح کاداستر در این شهرستان را پیگیری نمایند.

دکتر ایمانیه با تأکید بر اینکه هیچ چیزی نباید مانع ایجاد و توسعه گلخانه‌ها شود، اظهار داشت: ممکن است در خصوص تأمین تسهیلات با کمیبودهایی مواجه باشیم اما تمام مسائل مربوط به تأمین آب زمین و سایر امورات مربوط به گلخانه را می‌توانیم با اختیارات استانی و یا در صورت لزوم با پیگیری‌های ملی مرتفع کنیم.

وی بر ضرورت راه‌اندازی نهضت آبخیزداری در جنوب استان تصریح کرد و گفت: مدیریت فنی و عمرانی استانداری با همکاری هفت فرماندار جنوبی فارس، این موضوع را به سرانجام برسانند تا همزمان با ایجاد گلخانه، کشت غرقابی معمول نیز کاهش یابد و صرفه‌جویی نیز، در مصرف آب صورت پذیرد.

دکتر ایمانیه اذعان داشت: با ایجاد زنجیره‌ای از اقدامات همانند احداث آبخیزداری، استفاده از خط انتقال آب خلیج فارس به شمال استان و سایر موارد موجود می‌توان زمینه ایجاد و گسترش گلخانه‌ها را فراهم کرد؛ صاحبان صنایع و بنگاه‌های اقتصادی که در مسیر خط انتقال آب خلیج فارس قرار دارند می‌توانند آب این خط را پیش خرید کنند تا علاوه بر استفاده از آب، در تکمیل و بهره‌برداری از آن تسریع صورت پذیرد.

استاندار فارس بر ضرورت حمایت از صنایع دستی تأکید کرد و گفت: از صنایع دستی به صورت ویژه حمایت می‌کنیم؛ با سرمایه‌گذاری اندک اشتغال ایجاد می‌شود و افزایش سرمایه و رونق اقتصادی حاصل می‌گردد.

وی در انتها از پیگیری سایر مسائل مطرح شده از جمله همکاری اوقاف در مرمت آثار تاریخی، میزان و نحوه پرداخت مالیات و سایر موارد دیگر که از جانب فعالان شهرستان اوز مطرح شد، در سطوح مختلف استانی و ملی خبر داد.

صاحب امتیاز و مدیر مسئول: بهمن قائم مقام صاحب امتیاز و سردبیر: تویز  
تلفن: ۰۷۱-۳۲۳۳۷۸۰۹ دورنگار: ۳۲۳۳۷۶۳۹-۰۵ چاپ و لیتوگرافی: مجتمع چاپ دنیا تلفن: ۱۲

\* پنجشنبه \* ۱۵ تیر ۱۴۰۲ \*



روزنامه صبح ایران

صاحب امتیاز و مدیرمسئول: بهمن قائم مقام صاحب امتیاز و سردبیر: ...  
 توزیع: ...  
 تلفن: ۰۷۱-۳۲۳۳۷۸۰۹ - دورنگار: ۳۲۳۳۷۶۳۹-۴۵  
 چاپ و لیتوگرافی: مجتمع چاپ دنیا تلفن: ۱۲  
 \* پنجشنبه \* ۱۵ تیر ۱۴۰۲ \*

مدیر توسعه بازرگانی سازمان جهاد کشاورزی فارس خبر داد:

## عرضه ۹۰۰ تن برنج تنظیم بازار در فروشگاه‌های زنجیره‌ای فارس

پوشش داده شود. مدیر توسعه بازرگانی سازمان جهاد کشاورزی فارس با بیان اینکه در حال حاضر نیاز بازار به برنج تأمین شده است، گفت: در بحث مرغ و گوشت هم پیش‌بینی‌هایی انجام شده و موضوع واردات گوشت منجمد مرغ و گوشت قرمز منجمد از خارج از کشور توسط وزارت جهاد کشاورزی پیگیری و دنبال می‌شود تا بتوانیم در مناسبت‌های پیش‌رو با عرضه مازاد بر تقاضا تعادل بین عرضه و تقاضا را ایجاد کنیم و شاهد تنشی در بازار نباشیم.

به گفته صمد رنجبری اخیراً ۹۰۰ تن برنج هندی و تایلندی با قیمت هر کیلو هندی جی تی سی ۳۵ هزار تومان و تایلندی رده ب ۱۸ هزار تومان توزیع شده است. وی ادامه داد: با توجه به نزدیکی ماه محرم و صفر پیش‌بینی‌هایی برای توزیع برنج در ایام آتی داریم تا کمبودی در بازار اتفاق نیفتد. در واقع در مناسبت‌ها یا مواقعی مانند عید نوروز، ماه مبارک رمضان، ایام محرم و صفر و اربعین که با تقاضای بیشتری در بازار مواجه می‌شویم با عرضه برنج در بازار تلاش می‌کنیم تا تقاضای مضاعفی که در این مواقع ایجاد می‌شود

فطر از محل واردات شرکت بازرگانی دولتی با قیمت مناسب در فروشگاه‌های زنجیره‌ای اجرا شد و با توجه به مناسبت‌های پیش‌رو از جمله ماه محرم و صفر تدابیر لازم برای تنظیم بازار برنج و برقراری آرامش در بازار اتخاذ شده است. مدیر توسعه بازرگانی سازمان جهاد کشاورزی فارس در این باره افزود: توزیع برنج هندی و تایلندی با قیمت دولتی آغاز شده است که از طریق فروشگاه‌های زنجیره‌ای و تعاونی‌های مصرف به دست مردم می‌رسد.

پیش‌می‌آید که برنج با مازاد تقاضا روبرو می‌شود، مصرف‌کنندگان به تصمیمات سیاستگذاران حوزه کشاورزی برای مدیریت بازار برنج چشم می‌دوزند. افزون بر اینکه قیمت این محصول همزمان با فصل برداشت و ورود یکباره برنج به بازار و افزایش عرضه، کاهش نسبی پیدا می‌کند اما مجدداً در دوره‌هایی خاص، مصادف با ایام مناسبتی مانند محرم، رمضان و عید شوک قیمتی به بازار برنج وارد می‌شود و معمولاً در تیر و مردادماه با کاهش نسبی قیمت مواجه می‌شویم. چندی پیش توزیع برنج در قالب طرح فجر تا



به گزارش ایرنا، در مواقعی که نرخ انواع برنج ایرانی در بازار مصرف، افزایش می‌یابد و یا مناسبت‌هایی

مدیر امور زراعت خبر داد:

## سطح مزارع پنبه بذری در فارس افزایش می‌یابد

افزایش سطح مزارع پنبه در مناطق مختلف کشور به عنوان یکی از مهمترین رویکردها در تحقق شعار سال در حال اجراست که به گفته مدیر امور زراعت سازمان جهاد کشاورزی فارس، قرار است مزارع پنبه بذری در این استان از ۷۷۲ هکتار در سال گذشته به هزار و ۸۰۰ هکتار در سال جاری برسد.

مدیر امور زراعت سازمان جهاد کشاورزی فارس اعلام کرد که بر اساس برنامه‌ریزی‌های انجام شده پیش بینی می‌شود سطح مزارع پنبه بذری در این استان در سال جاری نسبت به سال گذشته بیش از ۲ برابر افزایش یابد.

مهدی صادقی افزود: در سال گذشته سطح مزارع پنبه بذری این استان ۷۷۲ هکتار بوده است که در برنامه سال جاری پیش بینی می‌شود این سطح به بیش از یک هزار و ۸۰۰ هکتار برسد.

این مقام مسئول با بیان اینکه با توجه به خشکسالی‌های رخ داده در استان گلستان سطح مزارع پنبه در این استان کاهش یافته است، اظهار کرد: افزایش سطح زیر کشت مزارع پنبه بذری در فارس در راستای همکاری در تأمین بذور پنبه مورد نیاز کشاورزان گلستان است. وی با اشاره به اینکه به منظور کاهش هزینه‌های تولید بذور پنبه در سال جاری احیای کارخانه کرک زدایی از بذور پنبه به طور جدی دنبال می‌شود و در دستور کار قرار دارد، افزود: در راستای رعایت الگوی کشت در سال جاری مجموع سطح زیر کشت پنبه در فارس کاهش خواهد یافت.

صادقی کمبود ماشین آلات برداشت مکانیزه پنبه، قیمت پایین محصول پنبه در سال گذشته، توان مالی پایین کارخانجات پنبه پاک کنی و عدم نقدینگی برای تسویه حساب و شن خام خریداری شده از کشاورزان، واردات بی رویه نخ و الیاف در زمان برداشت و عدم استقبال کارخانجات ریسندگی به تولیدات داخلی را به عنوان موانع پیش روی کشت پنبه دانست.

Scanned with CamScanner

روزنامه صبح ایران

صاحب امتیاز و مدیرمسئول: بهمن قائم مقام صاحب امتیاز و سردبیر: **توزیع:** ۱۹۰

تلفن: ۰۷۱-۳۲۳۳۷۸۰۹ - دورنگار: ۳۲۳۳۷۶۳۹-۴۵

چاپ و لیتوگرافی: مجتمع چاپ دنیا تلفن: ۱۲

\* پنجشنبه \* ۱۵ تیر ۱۴۰۲ \*

www.Ia

مدیر حفظ نباتات سازمان جهاد کشاورزی  
فارس:

### یک کارگاه سم و کود غیر مجاز در شیراز پلمب شد

مدیر حفظ نباتات سازمان جهاد کشاورزی استان فارس گفت: در پی بازدیدهای دوره ای، در راستای ساماندهی نهاده های کشاورزی و ارتقای امنیت غذایی، یک کارگاه تولید و بسته بندی سم و کود غیرمجاز به دستور مقام قضایی در شهرستان شیراز پلمب شد. جاوید عباسی تصریح کرد: از کارگاه مذکور بیش از دو تن مواد همراه تولید سموم شیمیایی، یک تن کود سولفات آمونیوم تقلبی و یک تن کودهای عرضه خارج از شبکه و ادوات و دستگاه های بسته بندی و لیبل زنی کشف و ضبط شد.

وی با بیان اینکه پرونده متخلفان به منظور گذراندن مراحل قانونی به مراجع ذی صلاح ارجاع گردید، افزود: همچنین در بازدید از باربری های شهرستان شیراز تعداد ۱۰ کارتن حاوی ۱۲۰ کیلوگرم سم اکسی کلورومس تقلبی منتسب به یکی از شرکت های تولید کننده داخلی کشف و جمع آوری شد.

او با تأکید بر اینکه با فروشندگان سموم و نهاده های غیر مجاز برخورد خواهد شد، اظهار کرد: روند بازرسی و پایش فروشگاه های عرضه سموم نباتی استان فارس ادامه دارد و چنانچه فروشگاه های دستورالعمل و ضوابط را رعایت نکنند پس از صدور اخطار کتبی نسبت به پلمپ فروشگاه اقدام می شود.

عباسی تأکید کرد: بهره برداران بخش کشاورزی باید سموم و سایر نهاده های کشاورزی مورد نیاز را با نسخه گیاه پزشکی و صرفا از فروشگاه های مجاز تهیه کنند.

روزنامه صبح ایران

صاحب امتیاز و مدیرمسئول: بهمن قائم مقام صاحب امتیاز و سردبیر: توزیع: ۱۹۰

تلفن: ۰۷۱-۳۲۳۳۷۸۰۹ - دورنگار: ۰۳۲۳۳۷۶۳۹-۴۵

چاپ و لیتوگرافی: مجتمع چاپ دنیا تلفن: ۱۲

\* پنجشنبه \* ۱۵ تیر ۱۴۰۲ \*

www.Ta

## دستورالعمل اجرایی طرح کشت قراردادی هفته آینده ابلاغ می‌شود

ایسنا- محمدعلی نیکبخت، وزیر جهاد کشاورزی خبر داد که هفته آینده دستورالعمل اجرایی طرح کشاورزی قراردادی ابلاغ می‌شود.

نیکبخت در جلسه طرح ملی جهش تولید در دیمزارهای کشور اعلام کرد که دستورالعمل اجرای طرح کشاورزی قراردادی در آینده نزدیک تصویب و به استان‌ها ابلاغ خواهد شد.

وی همچنین افزود که از توانمندی سازمان تعاون روستایی برای خرید توافقی در طرح ملی جهش تولید در دیمزارها استفاده شود.

وزیر جهاد کشاورزی همچنین عنوان کرد که در اجرای طرح جهش تولید در دیمزارها باید از توان تشکلهای بهره‌مند شویم و تشکلهای با صنایع مرتبط برای خرید محصولات دیم قرارداد منعقد و خرید محصول از کشاورزان را بر عهده گیرند.

بنا بر اعلام سازمان جهانی غذا و کشاورزی (FAO)، کشت قراردادی یک نوع سیستم تولید در کشاورزی است که مطابق توافقی بین خریدار و کشاورز انجام شود و در قرارداد شرایط تولید و بازاریابی محصول ذکر می‌شود.

خریدار که معمولاً شرکتها و صنایع غذایی هستند موظف به تعیین بهترین الگوی کشت، تأمین نهاده‌های تولید، آموزش کشاورزان و بازاریابی هستند و کشاورزان تنها باید تمرکز خود بر روی کشت بگذارند.

بنابر اعلام برخی از مسئولان بخش کشاورزی اکنون یک درصد کشاورزی ایران، قالب کشاورزی قراردادی قرار دارد در حالی که متوسط کشاورزی قراردادی در جهان ۴۰ درصد است.

از برخی از محصولاتی که در حال حاضر تحت پوشش کشت قراردادی هستند می‌توان به گندم، نیشکر، دانه‌های روغنی، توتون، برنج و... اشاره کرد.

Scanned with CamScanner



مدیر کل دفتر هماهنگی امور اقتصادی استانداری فارس خبر داد:

## استقرار میز خدمت هوشمندسازی آرد و نان در فرمانداری شیراز

اشاره کرد و افزود: توسعه نانوایی‌هایی که با آرد کامل پخت کنند با توجه به تأثیر فزاینده در تضمین سلامت و ارزش غذایی سرشار در اولویت قرار گرفته است.

◆ ۲۰ نانوایی با نان کامل در سطح شهر شیراز در حال فعالیت هستند

شریفی ادامه داد: در حال حاضر ۲۰ نانوایی با نان کامل در سطح شهر شیراز در حال فعالیت هستند که تصمیم داریم این تعداد در شهر شیراز افزایش قابل توجهی پیدا کند و در شهرستان‌ها نیز حداقل یک نانوایی نان کامل در اختیار مردم قرار گیرد که مقرر شد فرمانداری‌ها اشخاصی که تمایل به تأسیس واحدهای طبخ نان کامل دارند را معرفی کنند.

◆ پخت نان بدون گلوتن ویژه بیماران سلیاکی

وی در پایان با اشاره به اینکه پخت نان بدون گلوتن ویژه بیماران سلیاکی، الگو و نمونه کشوری است که با تلاش و پیگیری استاندار فارس، دانشگاه علوم پزشکی، اتحادیه نانویان و اداره کل غله در دستور کار قرار دارد، ابراز امیدواری کرد: با پخت این نوع نان مشکل بیماران سلیاکی که از مصرف نان با آرد معمولی محروم هستند، حل شود.



به گزارش سبحان، مرتضی شریفی، مدیر کل دفتر هماهنگی امور اقتصادی استانداری فارس در جلسه کارگروه نان از استقرار میز خدمت هوشمندسازی آرد و نان توسط شرکت نانینو در فرمانداری شیراز خبر داد. شریفی افزود: این میز خدمت جهت نظارت بر کیفیت نان توسط شرکت نانینو که مجری طرح هوشمندسازی آرد و نان است، در فرمانداری شیراز راه اندازی شده است که نانویان در صورت بروز مشکلی درباره تراکنش‌ها یا سامانه دریافت نان می‌توانند بصورت روزانه و در ساعات اداری به فرمانداری شیراز مراجعه کنند. وی به دستور کار کارگروه آرد و نان با طرح موضوع حمل و نقل آرد، نظارت بر نانوایی‌ها و توسعه نانوایی‌های آزادپز در سطح استان

پنجشنبه ۱۵ تیر ۱۴۰۲ سال سی‌ام شماره ۶۰۳۸





## یک کارگاه سم و کود غیرمجاز در شیراز پلمب شد

به گزارش سبحان، جاوید عباسی، مدیر حفظ نباتات سازمان جهاد کشاورزی استان فارس گفت: در پی بازدیدهای دوره‌ای، در راستای سامان‌دهی نهاده‌های کشاورزی و ارتقای امنیت غذایی، یک کارگاه تولید و بسته‌بندی سم و کود غیرمجاز به دستور مقام قضایی در شهرستان شیراز پلمب شد. عباسی تصریح کرد: از کارگاه مذکور بیش از دو تن مواد همراه تولید سموم شیمیایی، یک تن کود سولفات آمونیوم تقلبی و یک تن کودهای عرضه خارج از شبکه و ادوات و دستگاه‌های بسته‌بندی و لیبل‌زنی کشف و ضبط شد.

وی با بیان اینکه پرونده متخلفان به منظور گذراندن مراحل قانونی به مراجع ذیصلاح ارجاع گردید، افزود: همچنین در بازدید از باربری‌های شهرستان شیراز تعداد ۱۰ کارتن حاوی ۱۲۰ کیلوگرم سم اکسی کلرورمس تقلبی منتسب به یکی از شرکت‌های تولیدکننده داخلی کشف و جمع‌آوری شد. عباسی با تأکید بر اینکه با فروشندگان سموم و نهاده‌های غیرمجاز برخورد خواهد شد، اظهار کرد: روند بازرسی و پایش فروشگاه‌های عرضه سموم نباتی استان فارس ادامه دارد و چنانچه فروشگاه‌های دستورالعمل و ضوابط را رعایت نکنند پس از صدور اخطار کتبی نسبت به پلمب فروشگاه اقدام می‌شود.

مدیر حفظ نباتات سازمان جهاد کشاورزی استان فارس تأکید کرد: بهره‌برداران بخش کشاورزی باید سموم و سایر نهاده‌های کشاورزی مورد نیاز را با نسخه گیاه‌پزشکی و صرفاً از فروشگاه‌های مجاز تهیه کنند.





استاندار فارس در سفر به اوز: اگر به داد آب برسیم، سایر مشکلات مرتبط نیز حل می‌شود

## نگران بی‌توجهی به آبخیزداری هستیم

دکتر ایمانیه: عدم برنامه‌ریزی و تدبیر در حوزه آبخیزداری، کشور را با مسائلی همچون خشک‌سالی یا سیل مواجه می‌کند



به گزارش شیرازنوبین به نقل از اداره کل روابط عمومی و امور بین‌الملل استانداری فارس، دکتر ایمانیه به منظور شرکت در جلسه شورای اداری شهرستان اوز، ظهر دیروز به این شهر سفر کرد. استاندار فارس از آمادگی فرمانداران شهرستان‌های جنوبی استان و مسئولان استانی و دستگاه‌های ذی‌ربط برای همکاری با خیران در حوزه آبخیزداری خبر داد و افزود: تمام شهرستان‌های جنوب استان آمادگی دارند تا با خیرین حوزه آبخیزداری و آبخوان‌داری همکاری کنند؛ با احداث آبخیزداری

می‌توانیم نسبت به ایجاد گلخانه در زمین‌های پایین دست آن اقدام کنیم و زمینه افزایش بهره‌وری و ایجاد اشتغال را مهیا کنیم. او گفت: یکی از بهترین روش‌های نگهداشت آب، احداث آبخیزداری است. عدم برنامه‌ریزی و تدبیر در آبخیزداری و آبخوان‌داری جنوب فارس، به اهمیت آب اشاره کرد و گفت: آب مایع بسیار مهمی است که وجود آن برای حفظ فعالیت‌های حیاتی بشر مؤثر است؛ یکی از بهترین روش‌های نگهداشت آب، احداث آبخیزداری است. عدم برنامه‌ریزی و تدبیر در این حوزه، کشور را با مسائلی همچون خشک‌سالی یا سیل مواجه می‌کند. استاندار فارس اذعان داشت: هزینه احداث سدها بسیار بالاست؛ در صورتی که آبخیزداری با اعتباری بسیار کمتر از احداث سد، اجرا می‌شود.

وی از آمادگی فرمانداران شهرستان‌های جنوبی استان و مسئولین استانی و دستگاه‌های ذی‌ربط برای همکاری با خیرین در حوزه آبخیزداری و آبخوان‌داری خبر داد و افزود: تمام شهرستان‌های جنوب استان آمادگی دارند تا با خیرین حوزه آبخیزداری و آبخوان‌داری همکاری کنند؛ با احداث آبخیزداری

دکتر ایمانیه تصریح کرد: اگر به داد آب استان برسیم، سایر مشکلات مرتبط نیز حل می‌شود. وظیفه قانونی اخلاقی و شرعی ماست در این زمینه کمک کنیم؛ همواره و به صورت کامل در کنار شما هستیم. وی بر نگاه ویژه ریاست جمهوری بر اجرای این طرح کشوری اشاره کرد و گفت: در سال جاری با نگاه ویژه دولت سیزدهم و همکاری قرارگاه امام حسن مجتبی (ع) اعتبار قابل توجهی در این زمینه پیش بینی شده است.

Scanned with CamScanner

مدیر جهاد کشاورزی شهرستان بیضا خبر داد:

## اشتغال فصلی ۱۵۰ نفر در باغات بیضا



مدیر جهاد کشاورزی شهرستان بیضا از اشتغال فصلی ۱۵۰ نفر در باغ‌های زردآلوی این شهرستان هم‌زمان با آغاز برداشت این محصول خبر داد.

به گزارش روابط عمومی مدیریت جهاد کشاورزی شهرستان بیضا، صدیقه مؤیدی با بیان اهمیت اشتغال‌زایی در مناطق روستایی و درصد بالای اشتغال در بخش کشاورزی افزود: از نیمه خردادماه برداشت زردآلو آغاز شد و تا پایان تیر ماه ادامه خواهد داشت.

او تصریح کرد: برداشت زردآلو به صورت دستی انجام می‌شود و مهارت کارگران در نحوه برداشت و بسته‌بندی حائز اهمیت است.

مدیر جهاد کشاورزی شهرستان بیضا اظهار کرد: بیش از ۶۰ درصد از این کارگران زن هستند؛ چراکه میزان دستمزد زنان نسبت به مردان کمتر است. مؤیدی با اشاره به سهم اشتغال‌زایی فرآوری خانگی این میوه تابستانه پیش‌بینی کرد: بالغ بر ۱۵۰ تن زردآلو از ارقام شکرپاره، قیسی، تخم‌گردی و خیری جهت مصرف تازه‌خوری، تهیه برگه زردآلو، لواشک، مربا، کمپوت و ترشک از سطح باغ‌های موصوف برداشت گردد.

به گفته وی، هزاران خانواده در روستاهای این شهرستان سالانه حداقل بخشی از معیشت خود را با کار در باغ‌های میوه تأمین می‌کنند. این مقام مسئول گفت: سطح باغ‌های بیضا ۴۲۲۸ هکتار است که سالانه بالغ بر ۳۶۷ هزار و ۱۷۹ تن انواع میوه تولید و علاوه بر بازارهای داخلی به کشورهای هم‌جوار صادر می‌شود.

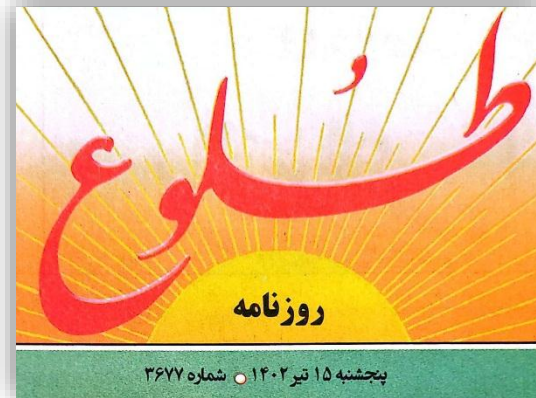


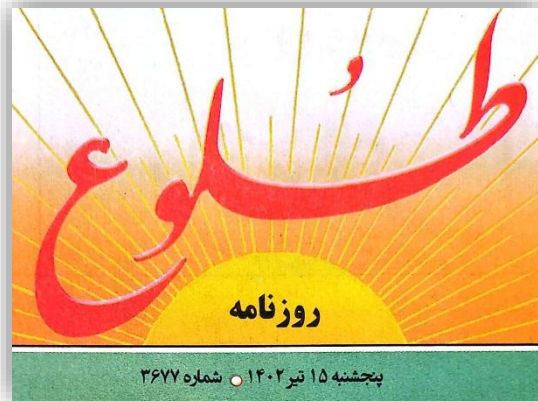
مدیر حفظ نباتات سازمان جهاد کشاورزی

استان فارس خبر داد؛

## پلمب یک کارگاه سم و کود غیرمجاز در شیراز

مدیر حفظ نباتات سازمان جهاد کشاورزی استان فارس گفت: در پی بازدیدهای دوره‌ای، در راستای ساماندهی نهاده‌های کشاورزی و ارتقای امنیت غذایی، یک کارگاه تولید و بسته بندی سم و کود غیرمجاز به دستور مقام قضایی در شهرستان شیراز پلمپ شد. به گزارش روزنامه طلوع به نقل از روابط عمومی سازمان جهاد کشاورزی استان فارس، جاوید عباسی تصریح کرد: از کارگاه مذکور بیش از دو تن مواد همراه تولید سموم شیمیایی، یک تن کود سولفات آمونیوم تقبلی و یک تن کودهای عرضه خارج از شبکه و ادوات و دستگاه‌های بسته بندی و لیبیل زنی کشف و ضبط شد. وی با بیان اینکه پرونده متخلفان به منظور گذراندن مراحل قانونی به مراجع ذی صلاح ارجاع گردید، افزود: همچنین در بازدید از باربری‌های شهرستان شیراز تعداد ۱۰ کارتن حاوی ۱۲۰ کیلوگرم سم اکسی کلورمس تقبلی منتسب به یکی از شرکت‌های تولیدکننده داخلی کشف و جمع‌آوری شد. او با تأکید بر اینکه با فروشندگان سموم و نهاده‌های غیرمجاز برخورد خواهد شد، اظهار کرد: روند بازرسی و پایش فروشگاه‌های عرضه سموم نباتی استان فارس ادامه دارد و چنانچه فروشگاه‌های دستورالعمل و ضوابط را رعایت نکند پس از صدور اخطار کتبی نسبت به پلمپ فروشگاه اقدام می‌شود. عباسی تأکید کرد: بهره‌برداران بخش کشاورزی باید سموم و سایر نهاده‌های کشاورزی مورد نیاز را با نسخه گیاه‌پزشکی و صرفاً از فروشگاه‌های مجاز تهیه کنند.





## مدیر جهاد کشاورزی شهرستان بیضا خبر داد: اشتغال ۱۵۰ نفر در باغ‌های زردآلوی بیضا

مدیر جهاد کشاورزی شهرستان بیضا اظهار کرد: بیش از ۶۰ درصد از این کارگران زن هستند، چراکه میزان دستمزد زنان نسبت به مردان کمتر است. مویدی با اشاره به سهم اشتغالزایی فرآوری خانگی این میوه تابستانه پیش‌بینی کرد: بالغ بر ۱۵۰ تن زردآلو از ارقام شکر پاره، قیسی، تخم گردی و خیاری جهت مصرف تازه خوری، تهیه برگه زردآلو، لواشک، مربا، کمپوت و ترشک از سطح باغ‌های موصوف برداشت گردد. به گفته وی هزاران خانواده در روستاهای این شهرستان سالانه حداقل بخشی از معیشت خود را با کار در باغ‌های میوه تأمین می‌کنند.

مدیر جهاد کشاورزی شهرستان بیضا از اشتغال فصلی ۱۵۰ نفر در باغ‌های زردآلوی این شهرستان همزمان با آغاز برداشت این محصول خبر داد. به گزارش دریافتی روزنامه طلوع از روابط عمومی مدیریت جهاد کشاورزی شهرستان بیضا، صدیقه مویدی با بیان اهمیت اشتغالزایی در مناطق روستایی و درصد بالای اشتغال در بخش کشاورزی افزود: از نیمه خرداد ماه برداشت زردآلو آغاز شد و تا پایان تیر ماه ادامه خواهد داشت. او تصریح کرد: برداشت زردآلو بصورت دستی انجام می‌شود و مهارت کارگران در نحوه برداشت و بسته بندی حائز اهمیت است.



## روابط عمومی سازمان جهاد کشاورزی استان فارس